

Mama, mir geht's nicht gut!

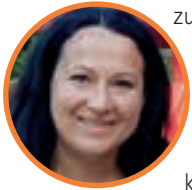
Mit 60 Euro Kindern durch den Winter helfen

Eine Aktion der kfd-Stiftung!

Aktion
Lettland-
Hilfe

Hunger und Krankheit sind immer da

Was sollen wir sagen? Unsere Hilfe für arme Familien in Lettland muss weitergehen. Dank großzügiger Spenden konnte die kfd-Stiftung auch im vergangenen Jahr und auch schon in diesem Herbst viel helfen. Das hat viele arme Familien, insbesondere alleinerziehende Mütter und ihre Kinder, buchstäblich am Leben erhalten. Ein soziales Hilfsnetz oder staatliche Unterstützung für Arme gibt es im EU-Land Lettland nicht. Im Winter soll es nun weitergehen. Unsere Projektpartnerin, Inara Uzolina, die Vorsitzende des Katholischen Lettischen Frauenbundes, schreibt uns: »Ungeplante Ausgaben können zur Katastrophe werden, weil dann kein Geld mehr für Lebensmittel und andere notwendigen Ausgaben übrigbleibt.« Vertreterinnen der Stiftung konnten sich im Juni 2018 selber vor Ort mit der erschütternden Situation vertraut machen. Bitte spenden Sie!



Lebensmittelkörbe lindern die schlimmste Not

Mit notwendige Ausgaben meint Inara Uzolina schlicht »Medikamente«. Denn die müssen in Lettland komplett selbst bezahlt werden. Viele Mütter verdienen nur den Mindestlohn von 370 Euro. Das Leben ist aber fast so teuer wie bei uns. Daher wollen wir wieder mit Lebensmittelpaketen, die die ehrenamtlichen Helferinnen in Lettland packen, für wenigstens eine gute Mahlzeit am Tag sorgen. Und wir wollen Medikamente bezahlen, damit sich aus kleinen Infekten keine dramatischen Krankheiten entwickeln.



kfd-Stiftung
St. Hedwig

Frauen inspirieren. Frauen verändern.

Hier abtrennen

SEPA-Überweisung/Zahlschein

Name und Sitz des überweisenden Kreditinstituts

BIC

Für Überweisungen in
Deutschland und
in andere EU-/EWR-
Staaten in Euro.

Beleg für Auftraggeber/in

IBAN-Nr.: Auftraggeber/in:

BIC des Kreditinstituts/Zahlungsdienstleisters:

Empfängerin: kfd-Stiftung St. Hedwig
Marzellenstraße 32, 50668 Köln

IBAN und BIC der Empfängerin:

DE08370501980173342957
COLSDE33XXX

Verwendungszweck: Betrag

Spende Lettland-Hilfe

Auftraggeber/in / Einzahler/in:

Datum:

Vielen Dank!

Angaben zum Zahlungsempfänger: Name, Vorname/Firma (max. 27 Stellen, bei maschineller Beschriftung max. 35 Stellen)

k f d - S t i f t u n g S t . H e d w i g

IBAN

D E 0 8 3 7 0 5 0 1 9 8 0 1 7 3 3 4 2 9 5 7

BIC des Kreditinstituts/Zahlungsdienstleisters (8 oder 11 Stellen)

C O L S D E 3 3 X X X

Betrag: Euro, Cent

Kunden-Referenznummer - Verwendungszweck, ggf. Name und Anschrift des Zahlers

S p e n d e f ü r L e t t l a n d - H i l f e

noch Verwendungszweck (insgesamt max. 2 Zeilen à 27 Stellen, bei maschineller Beschriftung max. 2 Zeilen à 35 Stellen)

Angaben zum Kontoinhaber/Zahler: Name, Vorname/Firma, Ort (max. 27 Stellen, keine Straßen- oder Postfachangaben)

IBAN

D E 08

Datum

Unterschrift(en)



Helfen Sie Kindern! Schenken Sie ein gutes Leben!



Trostlose Armut: Besonders kleine Kinder leiden.

Inara Uzolina hat uns auch geschrieben: »Jede Spende hat für jede konkrete Person sehr viel bedeutet: Hoffnung in der Hoffnungslosigkeit, reale Hilfe in realer Not.« Die Kinderarmut in Lettland ist sehr groß und das heißt: Kinder müssen hungern und werden wegen Mangelernährung krank. Wir müssen helfen. Bitte spenden Sie!

Die kfd-Stiftung als Initiative von Frauen für Frauen setzt sich mit der Lettland-Hilfe besonders für arme Frauen und Kinder ein. Wir wollen 140 Familien von Dezember bis April vier Monate lang mit Lebensmitteln unterstützen und notwendige Medikamente bezahlen.

Das kostet für eine Familie pro Monat 60 Euro.



Die kfd-Stiftung unterstützt viele arme Familien. Wir wollen, dass Kinder gesund aufwachsen und bei ihren Eltern geborgen sind.

Mehr Informationen bei:

Ursula Sängler-Strüder
Geschäftsführerin
kfd-Stiftung St. Hedwig
Marzellenstraße 32
50668 Köln

Telefon: (0221) 1642-1385
oder www.kfd-stiftung.de

Spendenkonto:

Bitte geben Sie bei Ihrer Spende als
Stichwort „Lettland-Hilfe“ an.

Sparkasse KölnBonn

IBAN: DE08 3705 0198 0173 3429 57

Wir setzen Spenden für vergleichbare Aktionen ein, wenn das hier vorgestellte Projekt ausreichend finanziert ist.



Frauen inspirieren. Frauen verändern.

Spende für die Lettland-Hilfe
Bitte helfen Sie!
www.kfd-stiftung.de